

# Představení

Q Acoustics vyvíjí, navrhuje a vyrábí inovativní, vysoce výkonné reproduktory, které vládnu vřem cenovým kategoriím. Značka vznikla v roce 2006 a už od začátku je její pověst založená na vyladěné souhře pokročilé techniky se špičkovým designem. A z této tradice vychází i Concept 300.

Stručně řečeno je Concept 300 jednoduchý, ale velmi ambiciózní. Těží z obrovského úspěchu svého předchůdce Concept 500, na rozdíl od kterého ovšem nemusí jenom stát na podlaze, ale dá se namontovat na stojan, je cenově dostupnější, a přitom vypadá skvěle.

Jak ale značka Q Acoustics vlastně prorazila a proč Concept 300 posouvá hranice vospělosti zvukové techniky pro 21. století?





## Design

Časy, kdy u reproduktoru záleželo prakticky jenom na výkonu, jsou dávno pryč. Stejně důležité jsou dnes i estetické nároky, a proto Q Acoustics vytvořila Concept 300 – špičkový reproduktor s vysokým výkonem, který díky svému rafinovanému stylu zapadne do jakéhokoli interiéru.

Několik vrstev laku na vnější straně mu dodává výrazný lesk, který krásně ladí s dřevěnou dýhou. Reproduktor je díky tomu vizuálně čistý, ale na první pohled zapůsobí svou nenápadnou elegancí.

Čistý design navíc podtrhuje inovativní způsob montáže měničů. Výškový i středový měnič jsou pomocí pevných šroubů uchycené zezadu, takže estetický dojem z čelní strany nekazí žádné vyčnívající prvky.

Zadní konektorový panel reproduktoru Concept 300 je dimenzovaný tak, aby rezonance ozvučnice nenarušily jeho funkčnost. Do elektricky izolovaných vstupů panelu se dají zapojit holé dráty, vidlicové konektory nebo 4mm banánky, bi-wiring nebo bi-amping budou otázkou chvilky.

## Provedení



Black + Rosewood



Silver + Ebony



White + Oak

## Ozvučnice a stojany

Ideální je, když vibruje jenom to, co má generovat zvuk. Nežádoucích rezonancí ozvučnice se sice úplně zbavit nejde, protože by to ovlivnilo výkon reproduktoru, ale Concept 300 od Q Acoustics dokazuje, že jich může být velmi málo a výrazné zkreslení zvuku nehrozí.

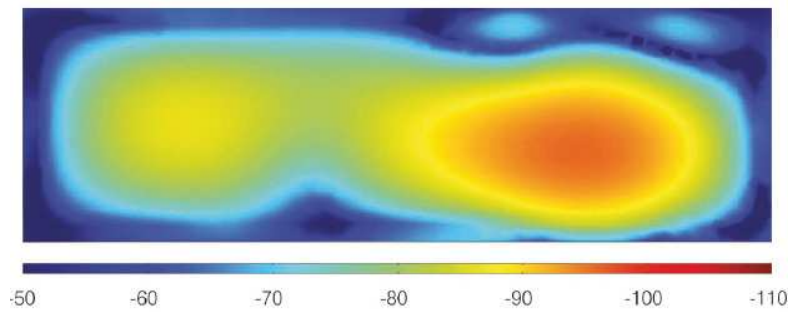
Q Acoustics vyrábí ozvučnice reproduktoru Concept 300 z MDF desek, kterým dává přednost před zdánlivě atraktivnějšími nebo dražšími materiály. Důvodů pro to existuje hned několik: a) alternativní materiály nemají o nic lepší tlumicí vlastnosti a nezjednoduší konstrukci ani nezvýší už tak vynikající výkon, který dokáží zajistit MDF desky, a b) použití dražších materiálů zvedne výslednou cenu reproduktoru, a přitom nezlepší kvalitu zvuku.



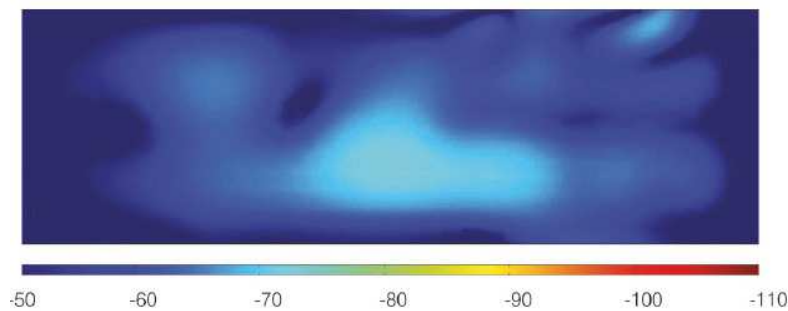
## Point 2 Point Bracing™

Speciální výztuhy P2P (point to point) dokazují, že konstrukce reproduktoru je promyšlená do posledního detailu. Q Acoustics umí měřit vlastnosti ozvučnice na mikroskopické úrovni a díky tomu dokáže určit, kde přesně je její konstrukci potřeba podepřít.

P2P vyztužení se využívá v přesně určených bodech, takže nehrozí, že by nežádoucím způsobem ovlivnilo akustické parametry další prvků konstrukce reproduktoru. Výsledkem důkladných, dlouhodobých analýz je v tomto případě opravdu jednoduché a účinné řešení.



**Conventional Bracing**  
Heat map showing unbraced  
wall velocity dispersion



**Point 2 Point™ Bracing**  
Heat map showing cabinet wall  
velocity with P2P Bracing

## Dual Gelcore™

Jakmile se v Q Acoustics vypořádali s vibracemi, které vyvolávají nízké frekvence, zaměřili se na problémy s vyššími frekvencemi a jejich řešení pomocí technologie Dual Gelcore.

Ozvučnice reproduktoru Concept 300 má tři vrstvy vzájemně oddělené nepřilnavým tlumícím gelem. Veškeré bludné vysokofrekvenční vibrace se přemění na teplo, které gel pohltí.



## Stojan Tensegrity a izolační základna

U stojanových reproduktorů hodně záleží na možnostech montáže a stabilitě stojanu. Díky kombinaci s novou izolační závěsnou základnou, přes kterou se Concept 300 připojí ke stojanu Tensegrity, dokázala Q Acoustics definovat úplně novou úroveň výkonu malých reproduktorů.

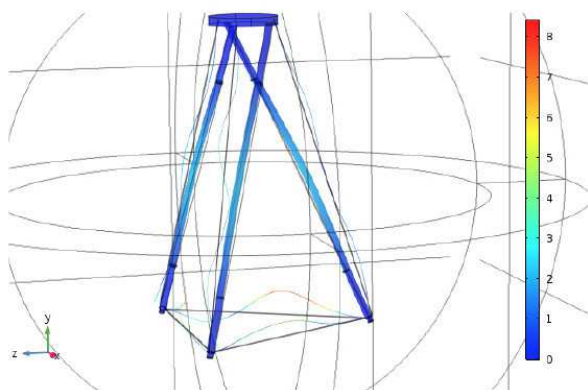
Tensegrity je mimořádně stabilní trojnožka. Je vyrobená z lehkých hliníkových trubek, které nesou váhu reproduktoru, a tenkých nerezových lanek, která drží trubky v požadované poloze. Pevná, samonosná konstrukce stojanu nezabere zbytečně moc místa, a navíc vypadá skvěle. Není to jen obyčejný stojan pod reproduktor, ale úplně nový koncept jeho umístění v prostoru.

Jako designový prvek interiéru musí reprosoustava se stojanem dokonale ladit. Právě proto se Concept 300 dá upevnit k Tensegrity pomocí nového izolačního závěsného systému.

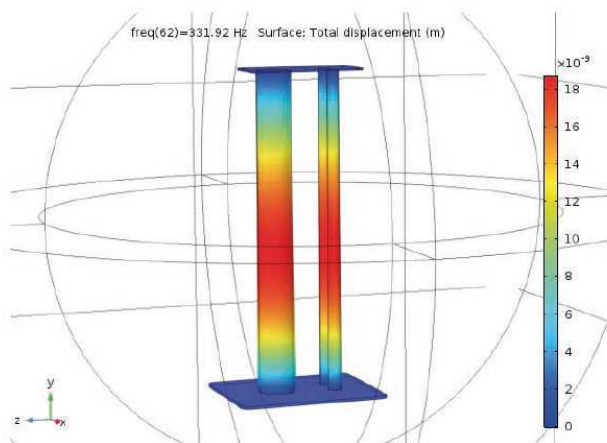
Celá váha reproduktoru Concept 300 se zavěsí na čtyři pružiny nově vyvinuté integrované základny, která brání přenosům energie z reproduktoru do stojanu

Tensegrity, což by se nepříznivě podepsalo na kvalitě zvuku. Základna navíc chrání reproduktor proti otřesům z podlahy a zajistí jeho stabilní spojení se stojanem.

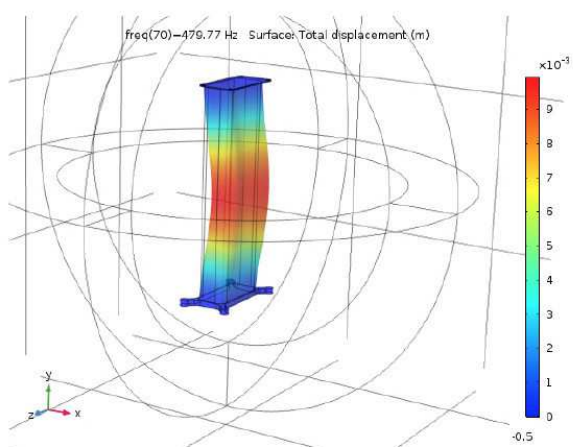
Tensegrity a izolační základna zaručí, že výkon reproduktoru Concept 300 neovlivní žádné vnitřní ani vnější vlivy.



Total displacement  
Tensegrity Stand



Total displacement  
Tube Stand



Total displacement  
Solid Stand



## Opravdu sehrané měniče

Q Acoustics použila osvědčenou a oceňovanou technologii měničů z podlahového reproduktoru Concept 500 a zvýšila její výkon tak, aby optimálně vyhovoval požadavkům menší ozvučnice reproduktoru Concept 300.

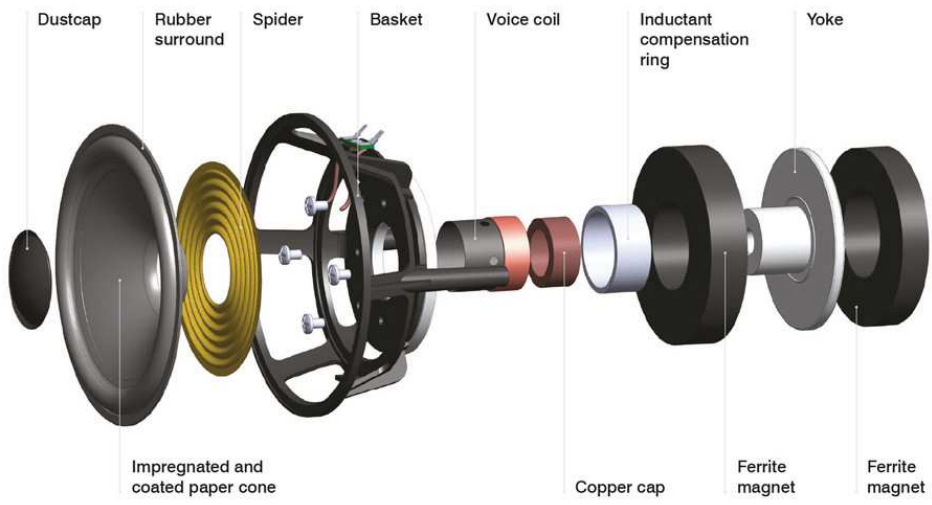
Středový měnič tvoří 165mm papírová membrána, která díky gumovému závěsu skoro úplně eliminuje rezonance. Je umístěná před velkou, 35mm sklovláknitou kmitací cívkou a silným feritovým magnetem. Výsledkem je razantní podání středových a basových frekvencí, které neztrácejí na plastičnosti a výrazu.

Nahoře je pak 28mm tweeter vyrobený z ultrajemných svazků upravených mikrovláken oddělených od ozvučnice těsněním. Díky tomu se mezi středovým a výškovým měničem nepřenášejí nežádoucí vibrace a obě komponenty se dají spojit do jednoho konstrukčního celku. Usnadňuje to i integraci s větším měničem.





Mid/Bass Driver





## Výsledek

Concept 300 si díky kombinaci precizní techniky, nekompromisní konstrukce a ambiciózního designu vydobyl pověst zatím nejkomplexnější reprosoustavy, jakou Q Acoustics vyrobila. Ve spojení s propracovaným stojanem Tensegrity ukazuje, jak může vypadat pokročilý design, když se věci vezmou za správný konec.